



UNIVERSIDADE FEDERAL DA PARAÍBA
COMISSÃO PRÓPRIA DE AVALIAÇÃO



Análise Qualitativa e Quantitativa dos instrumentos de autoavaliação da CPA no curso de Direito

João Pessoa, 10/09/2025

Introdução

A educação é considerada como um direito fundamental e indisponível ao ser humano, e encontra-se baseada em um projeto coletivo fruto de toda a sociedade e não apenas como, puro e simples, dever do Estado, pois compreende diversos processos e concepções que visam garantir o desenvolvimento do sujeito, isto é, enquanto pessoa em formação todas as suas particularidades devem ser trabalhadas – intelectual, física, emocional, social, cultural.

Nesse sentido, a CPA foi criada para atender dispositivo legal objetivando coordenar o processo de Autoavaliação dos cursos no âmbito do que preconiza o Artigo 11 da Lei 10.861/2004 e as regulamentações pertinentes. Consequentemente visa a implementação de políticas de avaliação continuada para fins de qualificação dos processos de gestão dos cursos e dos departamentos, de modo a otimizar o uso adequado dos recursos institucionais e subsidiar a melhoria da formação discente e do trabalho docente na universidade.

Então foram desenvolvidos instrumentos de avaliação, na forma de questionários, que ficaram disponíveis no sistema SigAdmin. Esses questionários têm como finalidade a demonstração dos pontos positivos e negativos do curso a ser avaliado, para que desse modo, após a realização dessa autoavaliação, políticas educacionais e institucionais possam ser criadas para sanarem os problemas que se mostrarem pertinentes dentro dessa análise.

Para cada questão é atribuído conceitos de a 1 a 5 de acordo com as seguintes legendas:

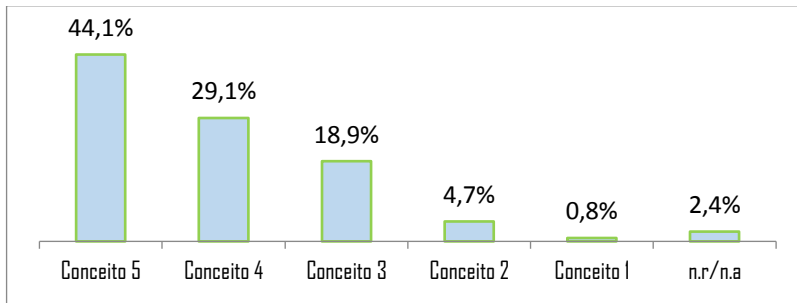
- Conceito 5 – concorda totalmente.
- Conceito 4 – concorda parcialmente.
- Conceito 3 – não concorda e nem discorda.
- Conceito 2 – discorda parcialmente.
- Conceito 1 – discorda totalmente.

Esse instrumento foi aplicado aos alunos e professores do curso de Direito da UFPB, localizado no Centro DCJ, campus I, cidade de Santa Rita, no final do ano de 2024. **Responderam o questionário online da CPA/UFPB: 127 alunos e 13 docentes. Os questionários respondidos no final de 2024 são válidos para os Relatórios de 2025.**

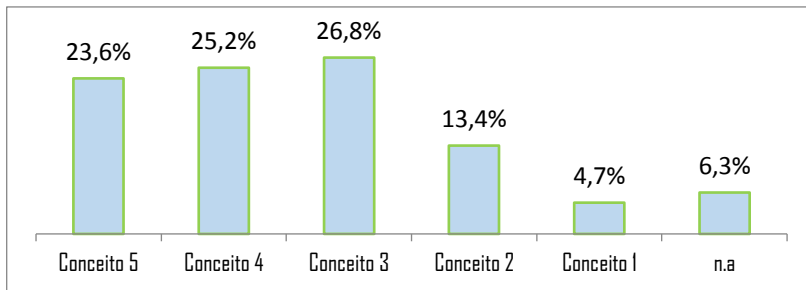
Estudo acerca dos resultados do questionário (Discentes)

I) Projeto político-pedagógico

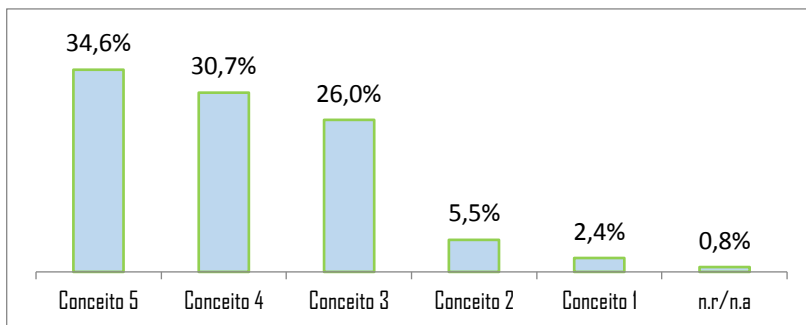
1. Há interdisciplinaridade entre as disciplinas do curso? De 0 a 5, qual o grau de satisfação nesse quesito?



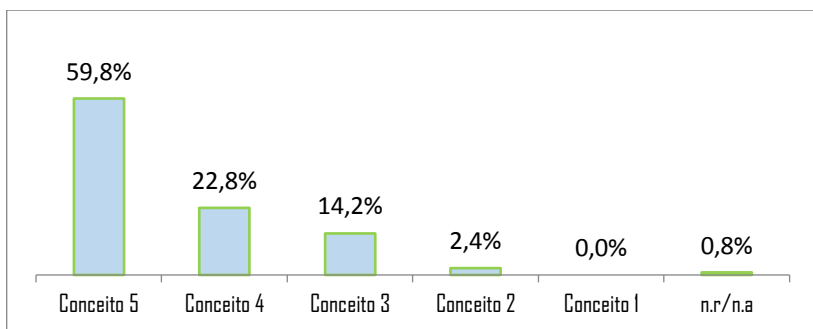
2. Há articulação da teoria com a prática? De 0 a 5, qual seu grau de satisfação?



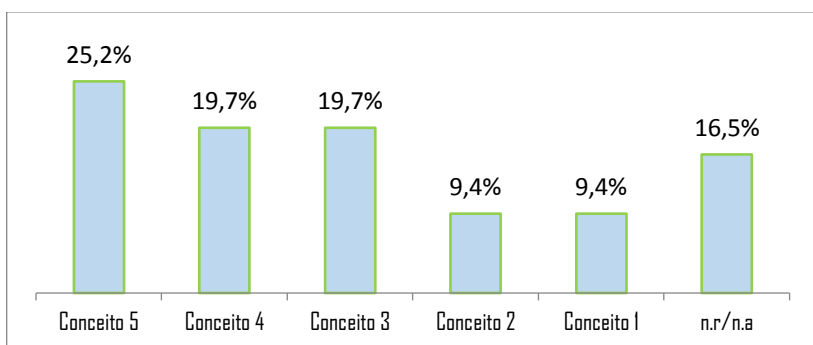
3. As disciplinas do curso induzem ao conhecimento atual e inovador? De 0 a 5, qual o grau de satisfação nesse quesito?



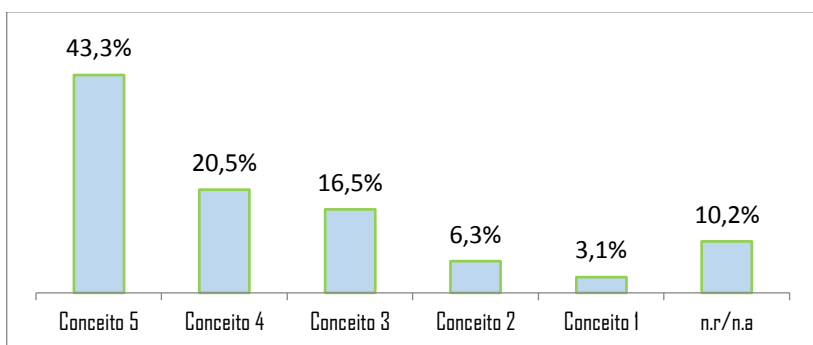
4. Há, no curso, abordagem de conteúdos pertinentes às políticas de educação ambiental, direitos humanos, relações étnico-raciais e indígena? De 0 a 5, qual o grau de satisfação nesse quesito?



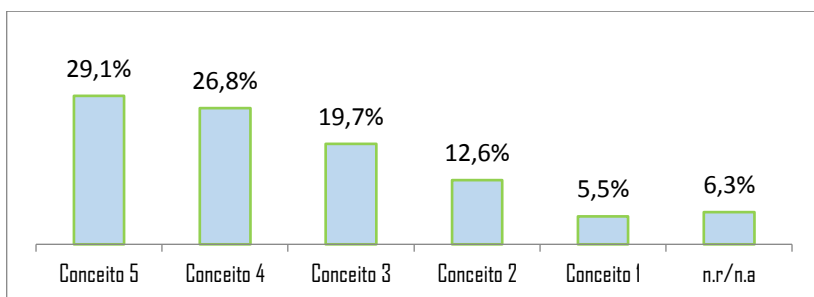
5. A institucionalização e qualidade da Política de Estágio no curso é satisfatória? De 0 a 5, qual seu grau de satisfação?



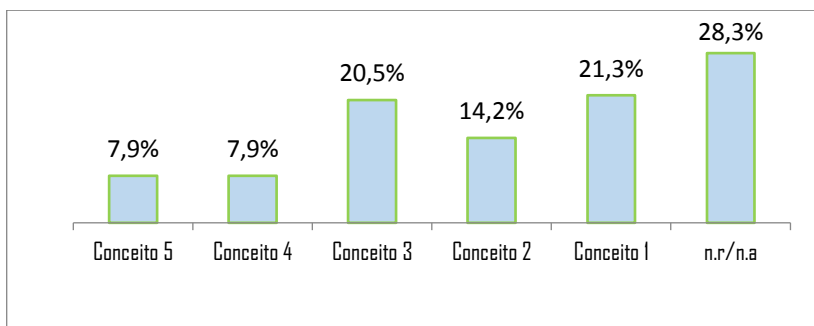
6. A Implantação das políticas de ensino, pesquisa e extensão no âmbito do curso são satisfatórias? De 0 a 5, qual seu grau de satisfação?



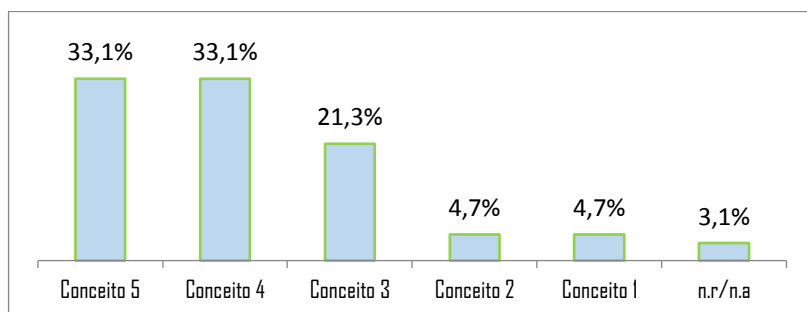
7. O apoio ao discente quanto ao acolhimento, as orientações acadêmicas e à assistência psicopedagógica são satisfatórias? De 0 a 5, qual o grau de satisfação nesse quesito?



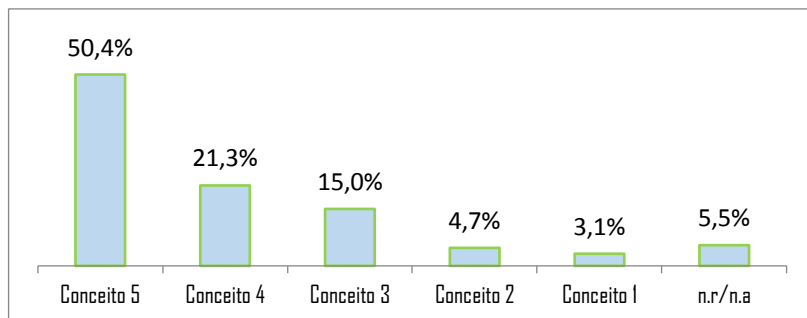
8. A política de incentivo a internacionalização (intercâmbios) é satisfatória? De 0 a 5, qual seu grau de satisfação?



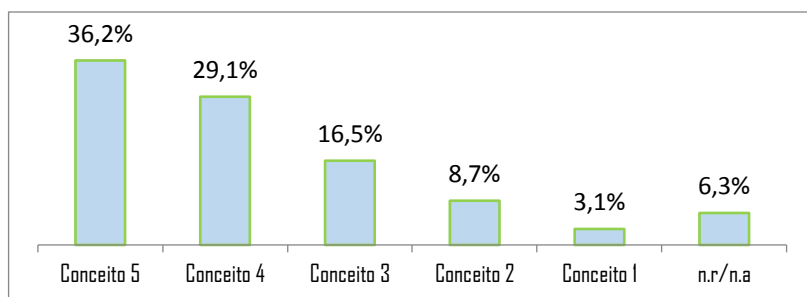
9. O SIGAA é uma ferramenta didático-pedagógica satisfatória? De 0 a 5, qual o grau de satisfação nesse quesito?



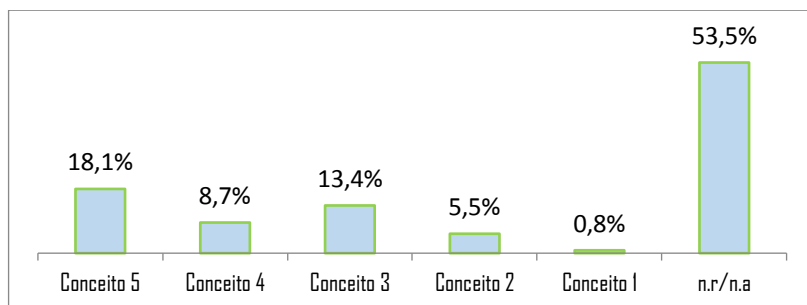
10. A atuação da coordenação do curso é satisfatória? De 0 a 5, qual seu grau de satisfação?



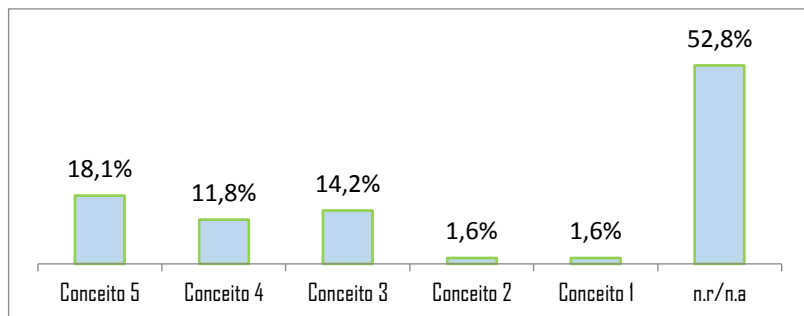
11. O atendimento prestado pela secretaria que atende ao curso é satisfatório? De 0 a 5, qual seu grau de satisfação?



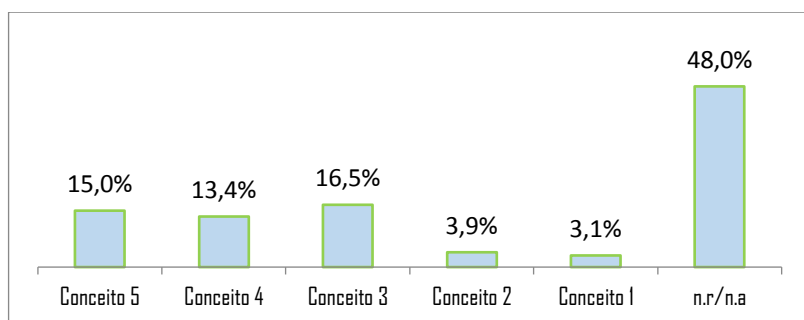
12. Quanto ao acompanhamento do orientador na elaboração do TCC. De 0 a 5, qual seu grau de satisfação?



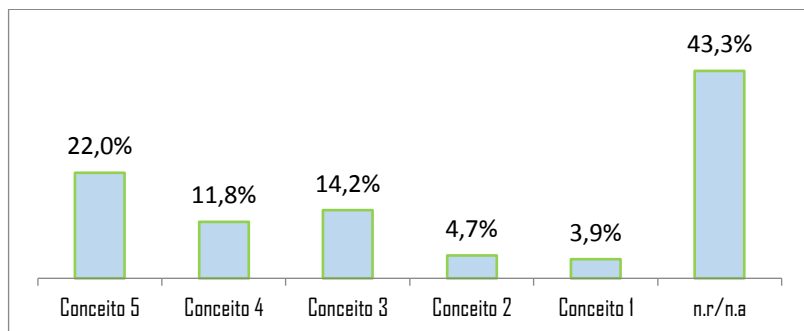
13. O relacionamento orientando/orientador é satisfatório? De 0 a 5, qual seu grau de satisfação?



14. O estímulo à publicação do docente junto com o discente é satisfatório? De 0 a 5, qual seu grau de satisfação?



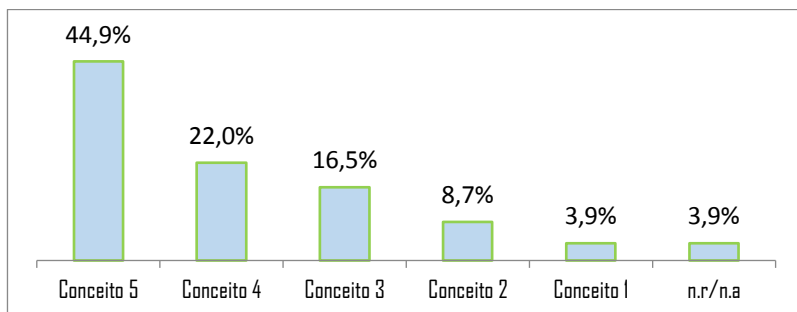
15. Quanto aos formatos (artigo, monografia, produto etc.) de TCC ofertados pelo curso. De 0 a 5, qual seu grau de satisfação?



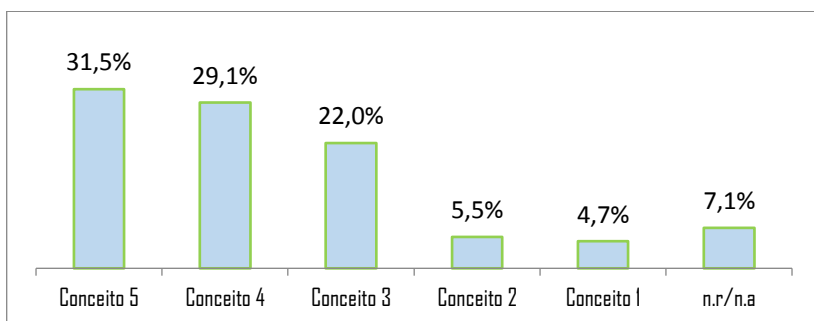
II) Infraestrutura física e digital

16. A qualidade do acesso à internet do seu Centro é satisfatória? De 0 a 5, qual o seu grau de satisfação?

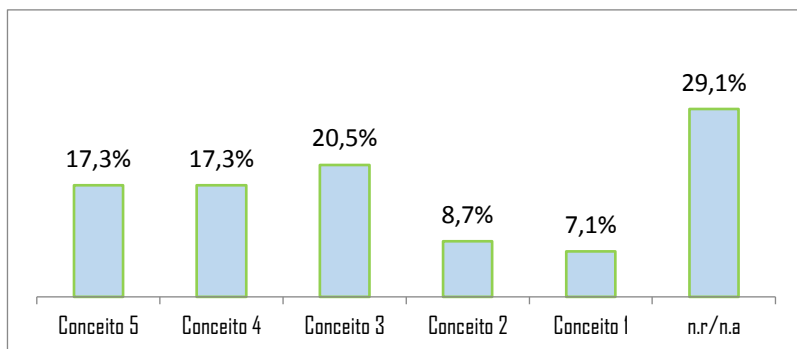
A qualidade do acesso à internet do seu Centro é satisfatória? De 0 a 5, qual o seu grau de satisfação?



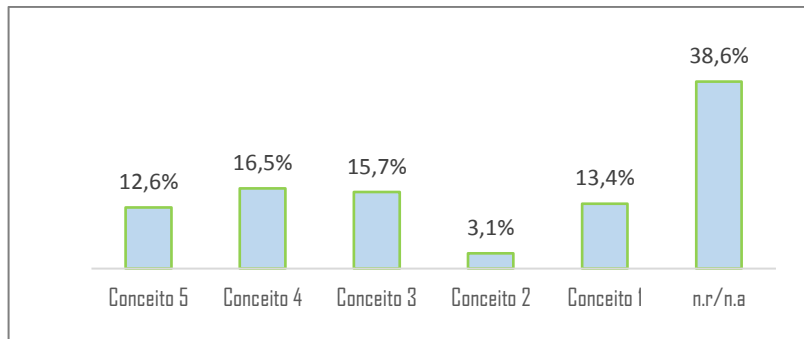
17. A qualidade do laboratório de informática do seu centro é satisfatória? De 0 a 5, qual seu grau de satisfação?



18. A qualidade dos laboratórios especializados do cenOkro é satisfatória? De 0 a 5, qual o seu grau de satisfação?

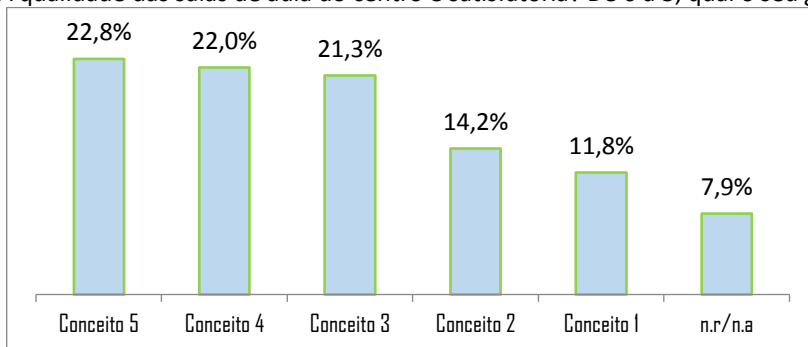


19. A acessibilidade arquitetônica nos edifícios do centro é satisfatória? De 0 a 5, qual seu grau de satisfação?

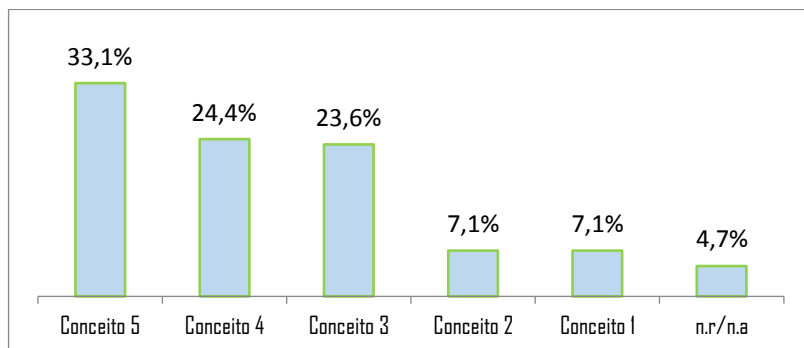


20. A qualidade das salas de aula do centro é satisfatória? De 0 a 5, qual o seu grau de satisfação? Ok

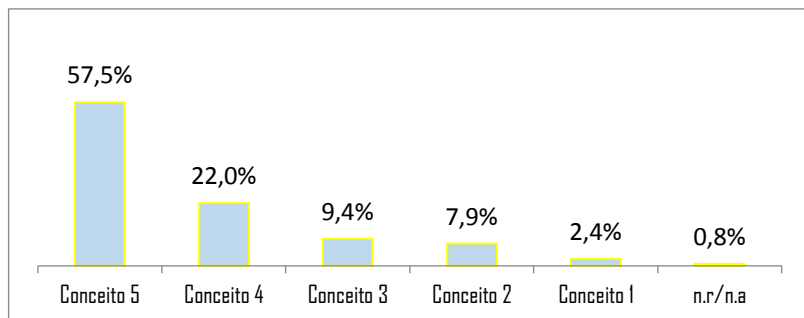
A qualidade das salas de aula do centro é satisfatória? De 0 a 5, qual o seu grau de satisfação?



21. Há motivação para permanecer no curso? De 0 a 5, qual seu grau de motivação?

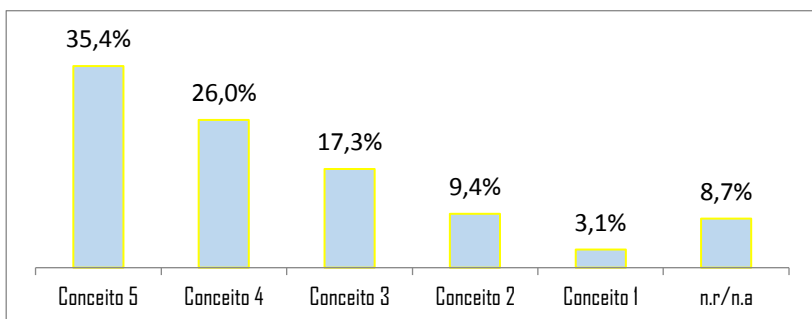


22. Quanto à oferta de espaço privativo para diálogo com a coordenação do curso. De 0 a 5, qual seu grau de satisfação?

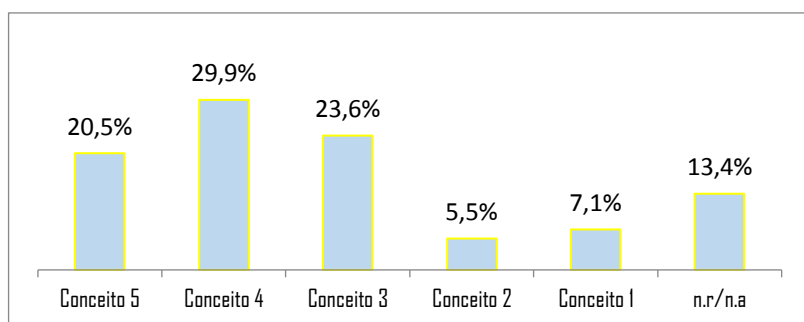


III) Autoavaliação do Aluno

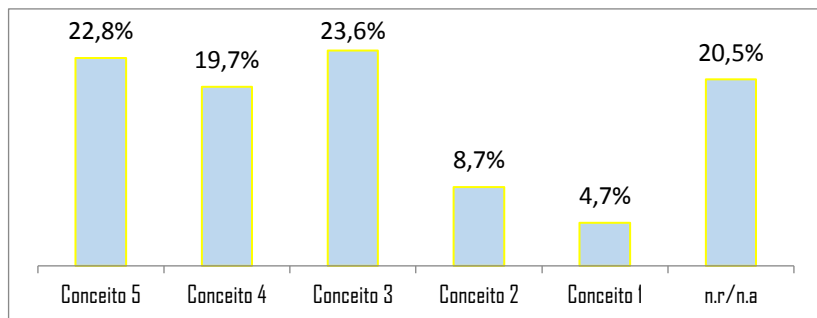
23. Quanto à participação dos discentes nas decisões do colegiado de curso. De 0 a 5, qual seu grau de satisfação?



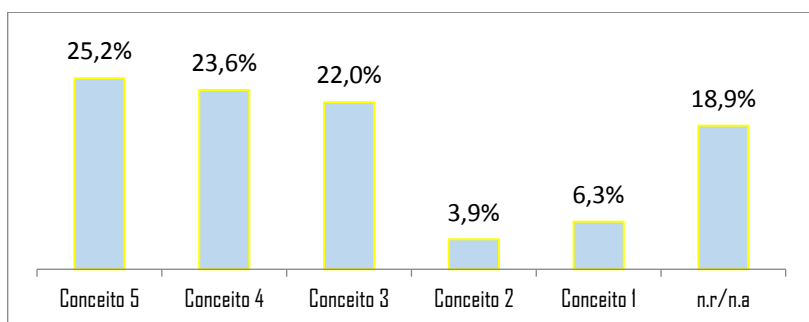
24. Quanto à comunicação das decisões do Núcleo Docente Estruturante (NDE) do curso. De 0 a 5, qual seu grau de satisfação?



25. Quanto às providências adotadas pela coordenação, a partir dos resultados da última avaliação externa do curso. De 0 a 5, qual seu grau de satisfação?

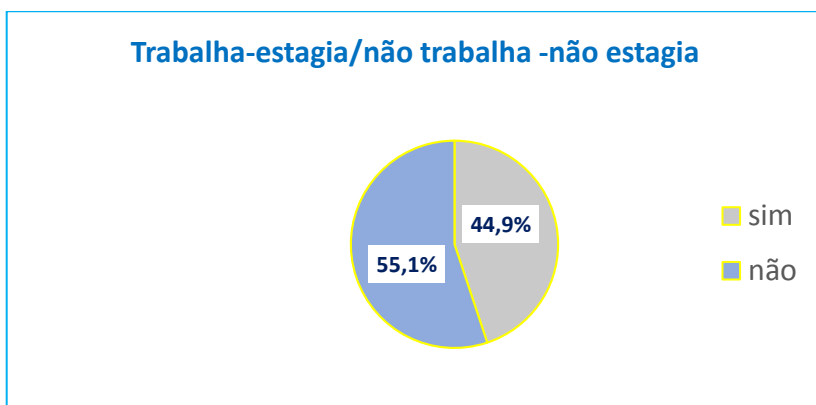


26. Quanto às providências adotadas pela coordenação, a partir dos resultados da última autoavaliação da CPA (Comissão Própria de Avaliação). De 0 a 5, qual seu grau de satisfação?

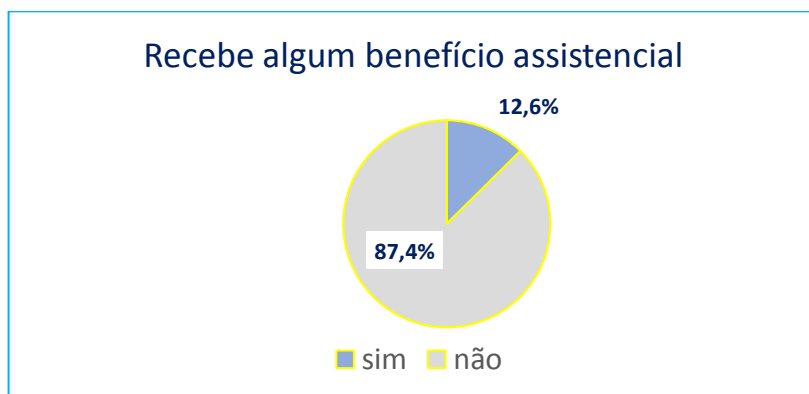


IV) Outras abordagens

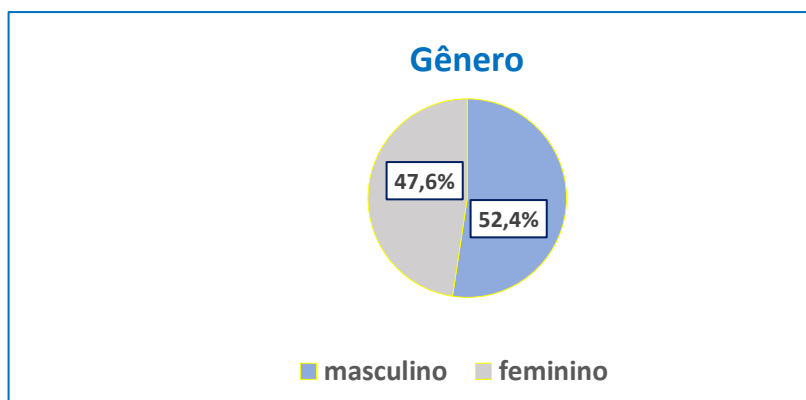
28) Trabalha – não trabalha ou estagia – não estagia



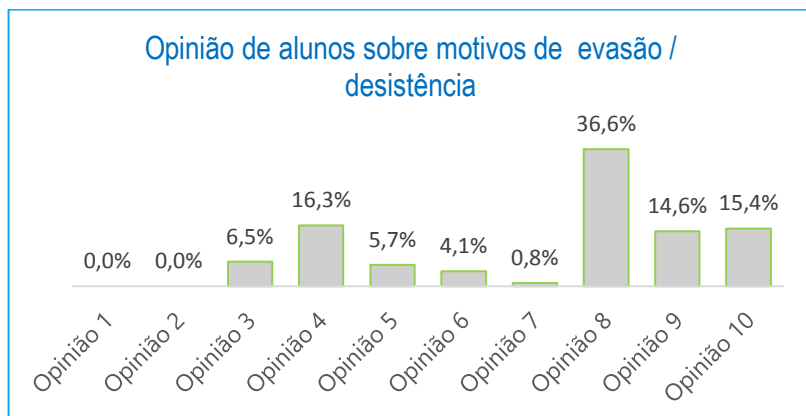
29. Você é beneficiado por algum programa de assistência estudantil (residência, RU, auxílios etc)?



30. Quanto ao gênero



31. Na sua opinião, qual o principal motivos de evasão/desistência do seu curso?



Legenda

Opinião 1: falta de apoio na orientação

Opinião 2: descumprimento dos objetivos do curso

Opinião 3: falta de planejamento e organização do curso

Opinião 4: não atentimento as expectativas do curso

Opinião 5: infraestrutura precária

Opinião 6: relacionamento aluno/professor

Opinião 7: Má gestão do curso

Opinião 8: motivos socioeconômicos

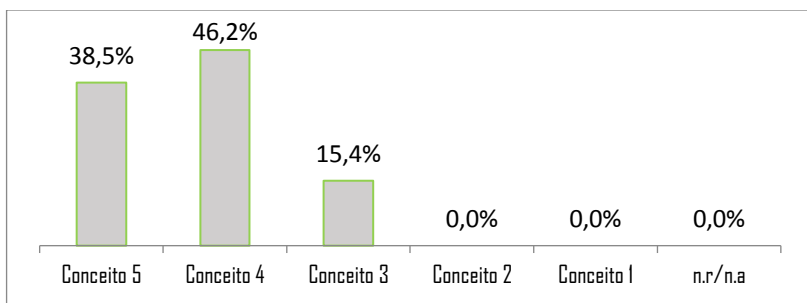
Opinião 9: saúde mental

Opinião 10: mudança de curso

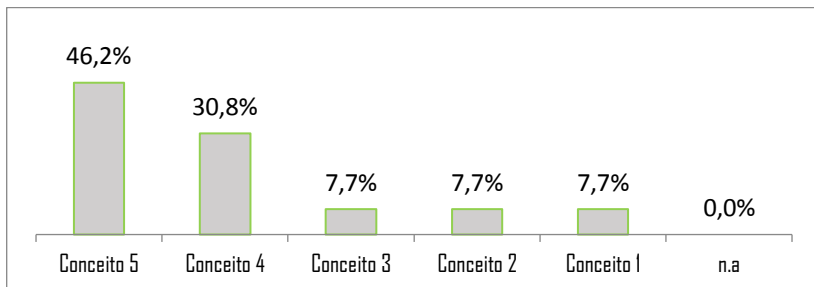
Estudo acerca dos resultados do questionário (Docentes)

I - ORGANIZAÇÃO DIDÁTICO-PEDAGÓGICA

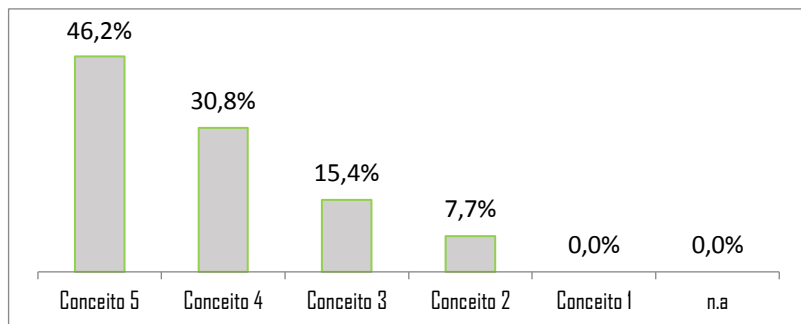
1. O curso cumpre os objetivos constantes no PPC? De 0 a 5, qual o grau de satisfação nesse quesito?



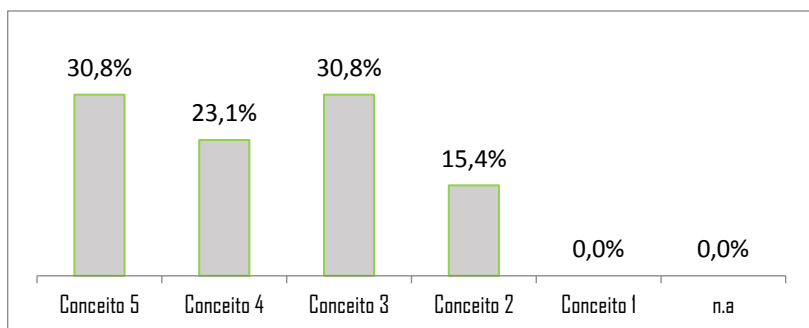
2. Há interdisciplinaridade entre as disciplinas do curso? De 0 a 5, qual o grau de satisfação nesse quesito?



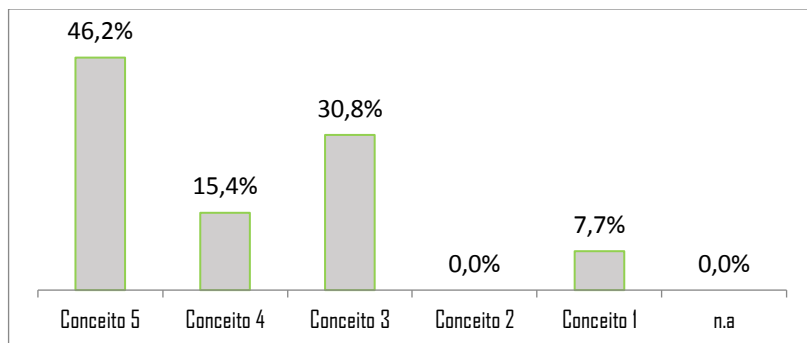
3. Há adequação dos planos de ensino às ementas/natureza do curso? De 0 a 5, qual o grau de satisfação nesse quesito?



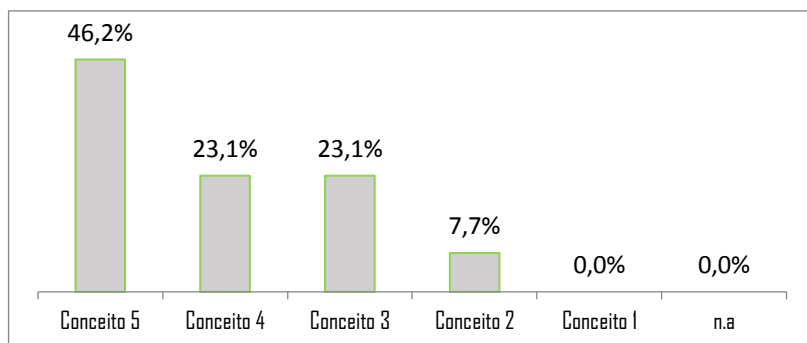
4. A distribuição da carga horária do curso é adequada? De 0 a 5, qual o grau de satisfação nesse quesito?



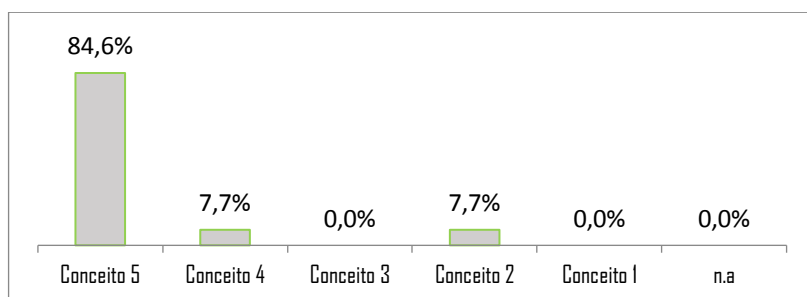
5. Há articulação da teoria com a prática? De 0 a 5, qual o grau de satisfação nesse quesito?



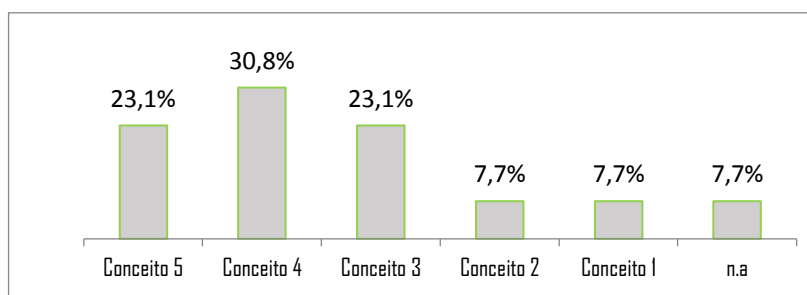
6. As disciplinas do curso induzem ao conhecimento atual e inovador? De 0 a 5, qual o grau de satisfação nesse quesito?



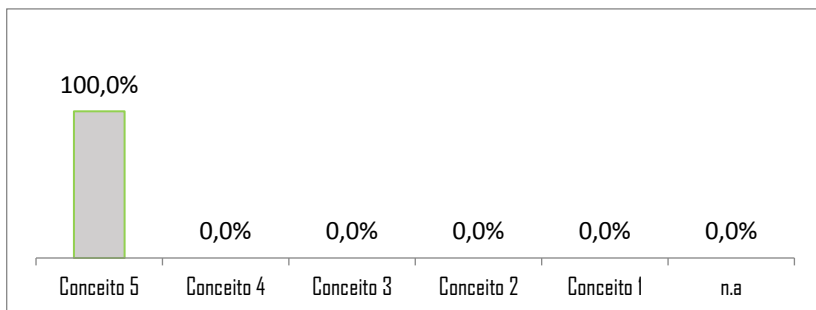
7. Há, no curso, abordagem de conteúdos pertinentes às políticas de educação ambiental, direitos humanos, relações étnico-raciais e indígena? De 0 a 5, qual o grau de satisfação nesse quesito?



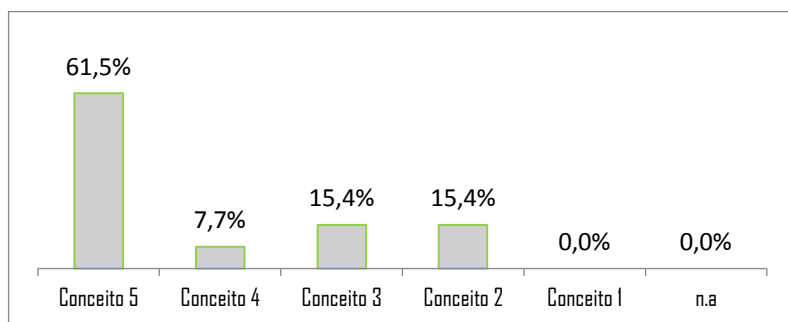
8. A institucionalização e qualidade da política de estágio no curso é satisfatória? De 0 a 5, qual o grau de satisfação nesse quesito?



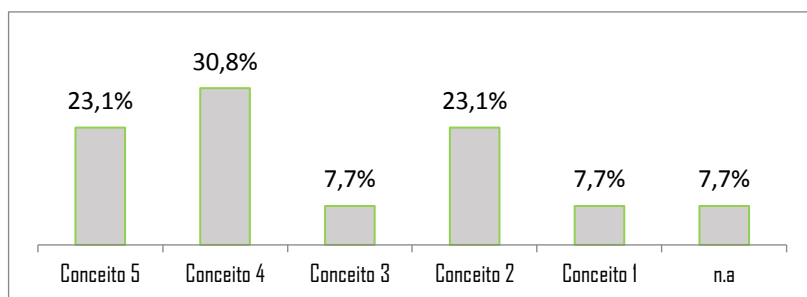
9. A implantação das políticas de ensino, pesquisa e extensão no âmbito do curso são satisfatórias? De 0 a 5, qual o grau de satisfação nesse quesito?



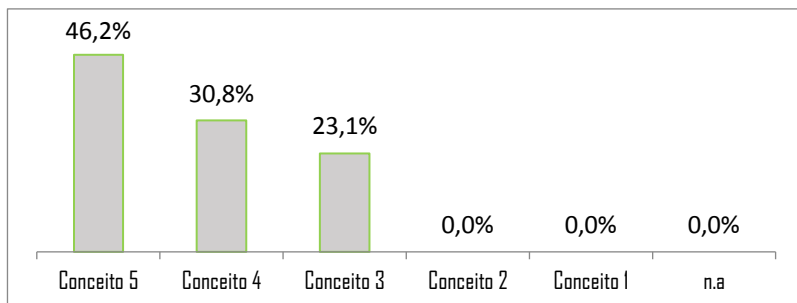
10. O apoio ao discente quanto ao acolhimento, as orientações acadêmicas e à assistência psicopedagógica são satisfatórias? De 0 a 5, qual o grau de satisfação nesse quesito?



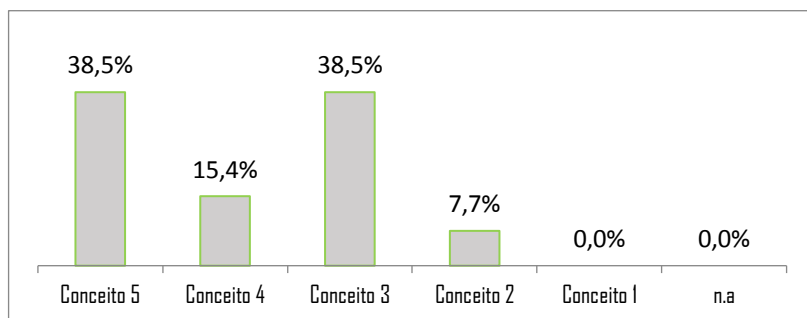
11. A política de incentivo a internacionalização (intercâmbios) para o seu curso é satisfatória? De 0 a 5, qual o grau de satisfação nesse quesito?



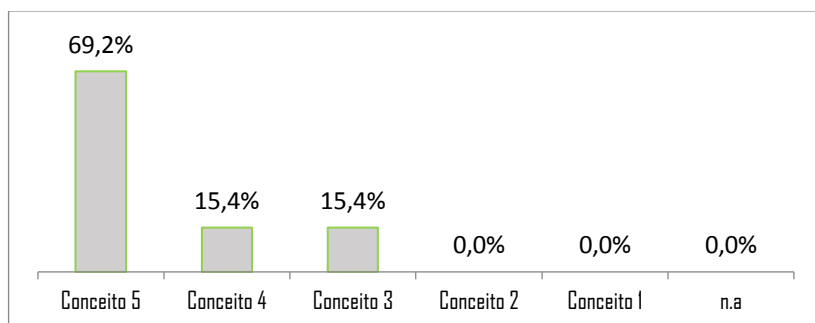
12. O SIGAA é uma ferramenta didático-pedagógica satisfatória? De 0 a 5, qual o grau de satisfação nesse quesito?



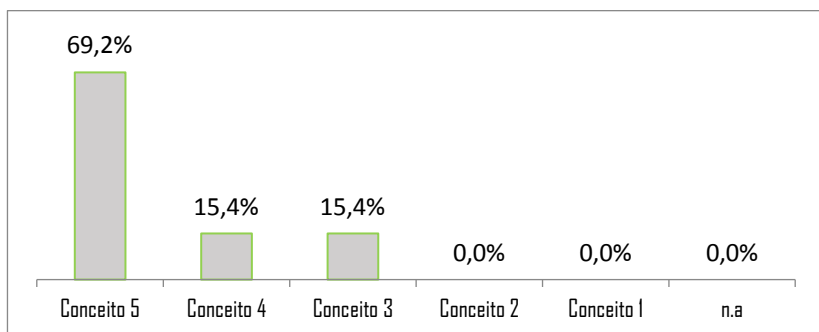
13. O Núcleo Docente Estruturante (NDE) contribui para a melhoria do curso? De 0 a 5, qual seu grau de satisfação?



14. A comunicação da chefia departamental com os docentes do curso é satisfatória? De 0 a 5, qual seu grau de satisfação?

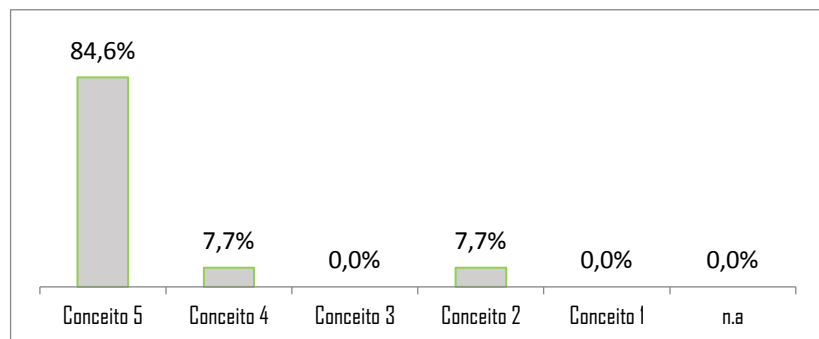


15. A atuação da coordenação do curso é satisfatória? De 0 a 5, qual seu grau de satisfação?

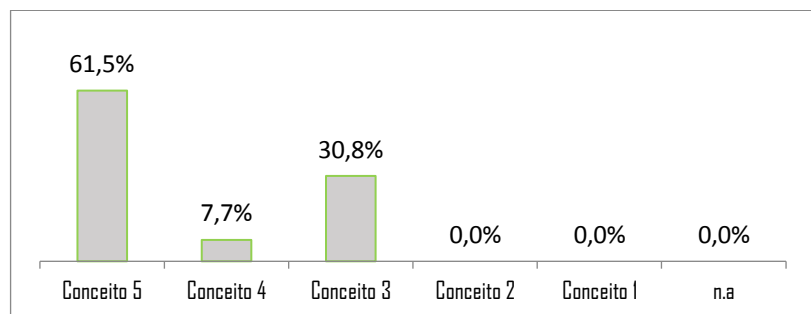


II – GESTÃO DO CURSO

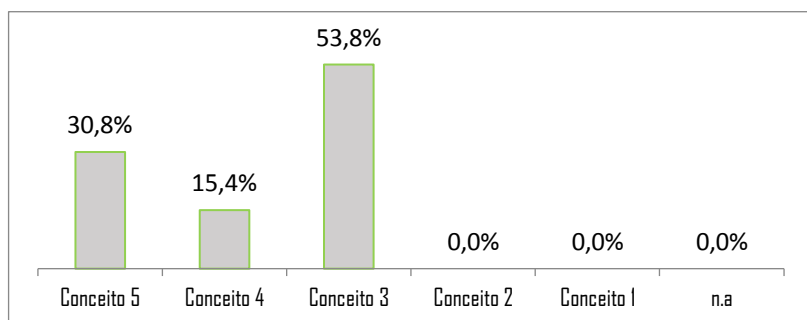
16. O atendimento prestado pela secretaria que atende ao curso é satisfatório? De 0 a 5, qual seu grau de satisfação?



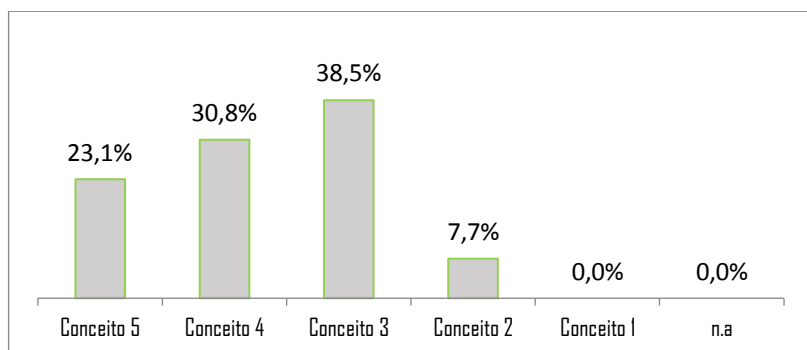
17. A atuação e comunicação do Colegiado do Curso com os docentes é satisfatória? De 0 a 5, qual seu grau de satisfação?



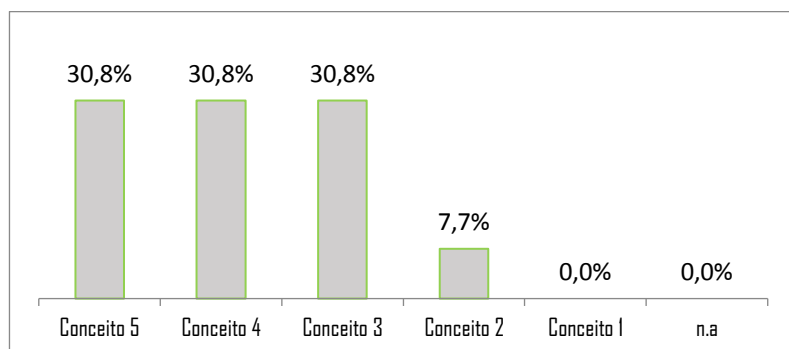
18. A frequência de discentes por turma/disciplina é satisfatória? De 0 a 5, qual seu grau de satisfação?



19. Os discentes utilizam as referências indicadas pelo docente nos trabalhos, debates e avaliações? De 0 a 5, qual seu grau de satisfação?

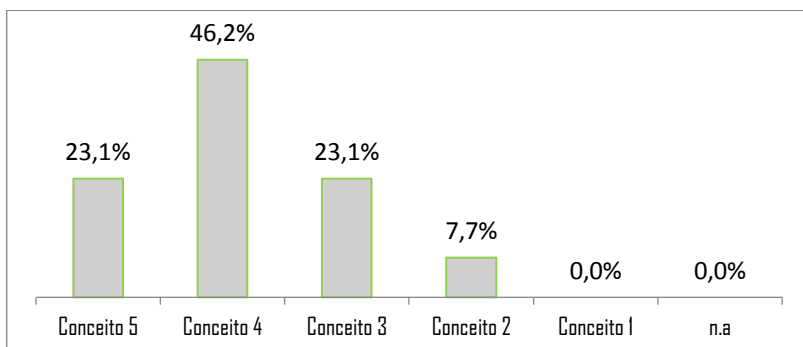


20. A participação dos discentes nas discussões em sala de aula é satisfatória? De 0 a 5, qual seu grau de satisfação?

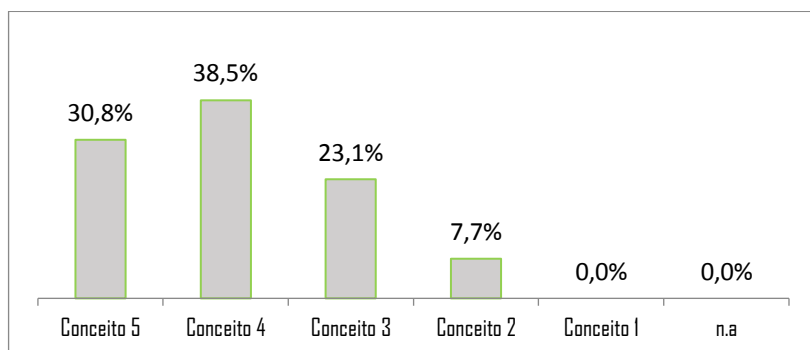


III – AVALIAÇÃO DO CORPO DISCENTE (média dos alunos)

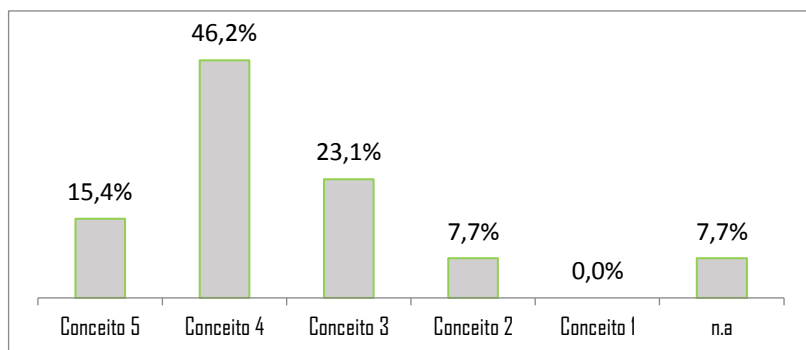
21. A qualidade dos trabalhos e avaliações apresentados pelos discentes é satisfatória? De 0 a 5, qual seu grau de satisfação?



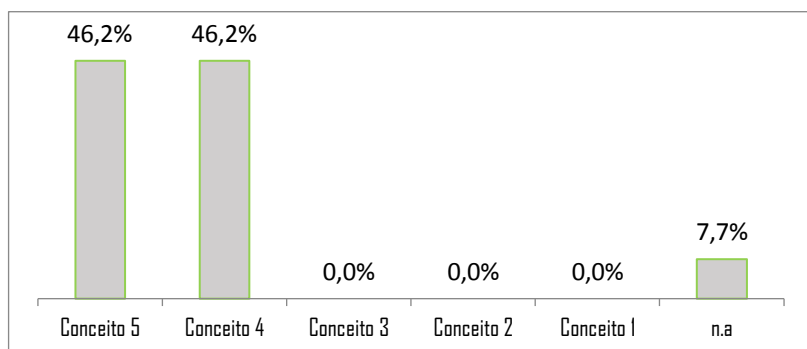
22. O desempenho geral dos discentes é satisfatório? De 0 a 5, qual seu grau de satisfação?



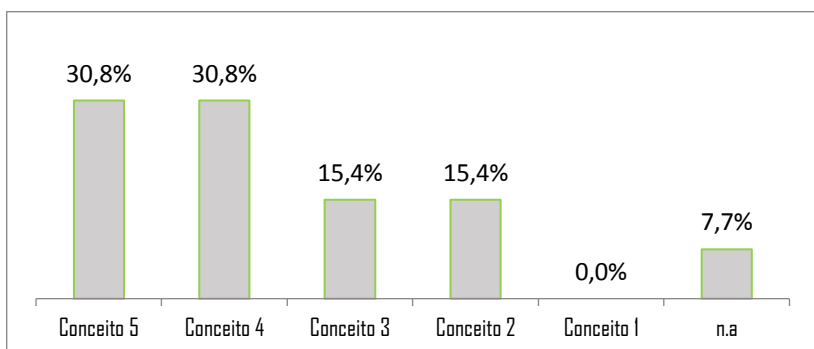
23. O empenho do discente na elaboração do TCC é satisfatório? De 0 a 5, qual seu grau de satisfação?



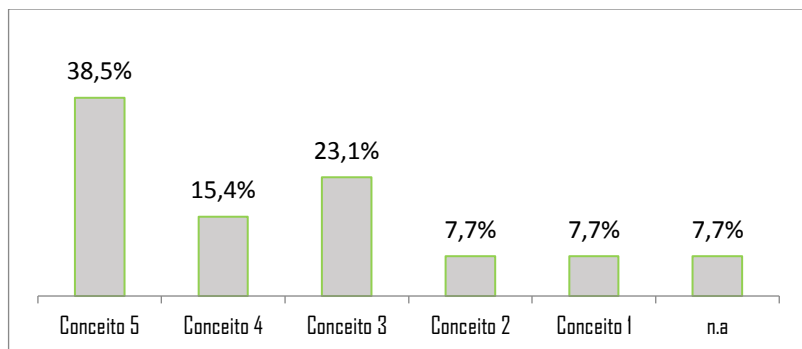
24. O relacionamento orientando/orientador é satisfatório? De 0 a 5, qual seu grau de satisfação?



25. O estímulo à publicação do docente junto com o discente é satisfatório? De 0 a 5, qual seu grau de satisfação?

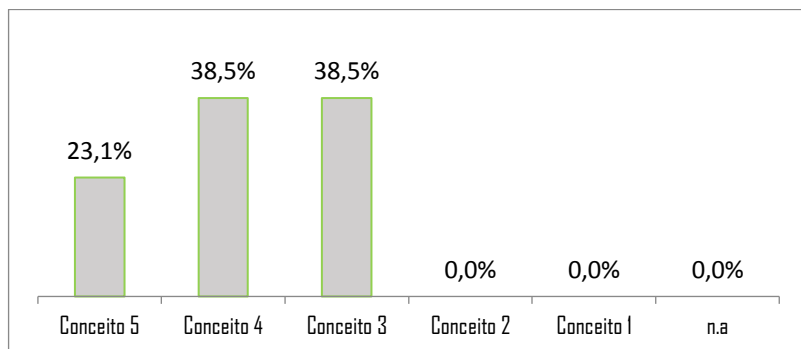


26. Quanto aos formatos (artigo, monografia, produto etc.) de TCC ofertados pelo curso. De 0 a 5, qual seu grau de satisfação?

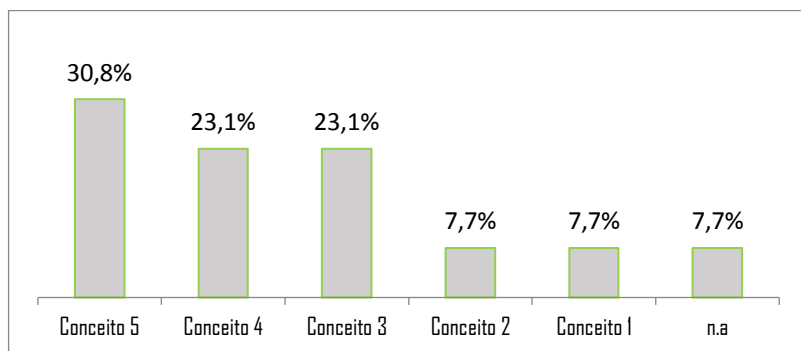


IV – INFRAESTRUTURA FÍSICA E DIGITAL

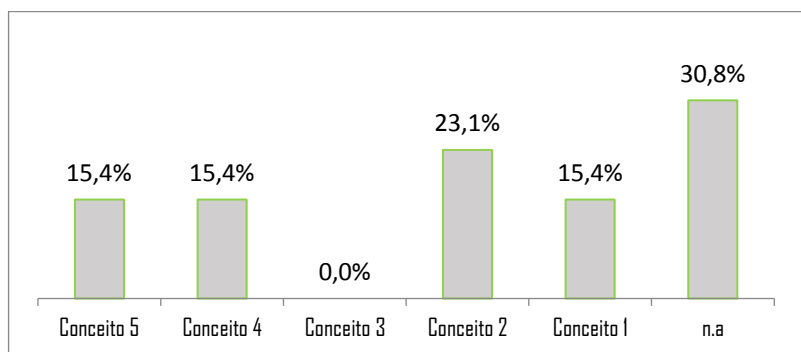
27. O acervo da Biblioteca (física e digital) do seu Centro é satisfatório? De 0 a 5, qual seu grau de satisfação?



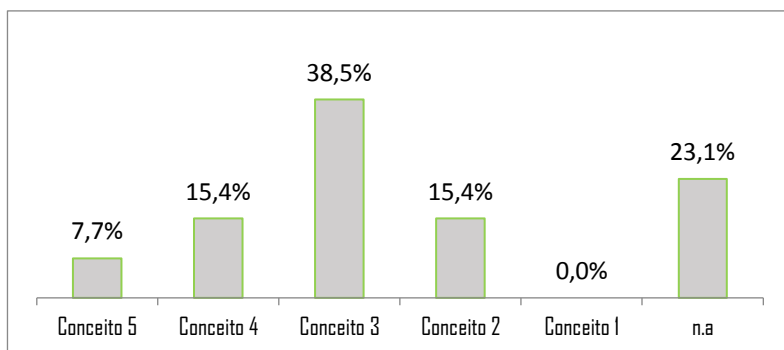
28. A qualidade do acesso à internet no seu Centro é satisfatória? De 0 a 5, qual o seu grau de satisfação?



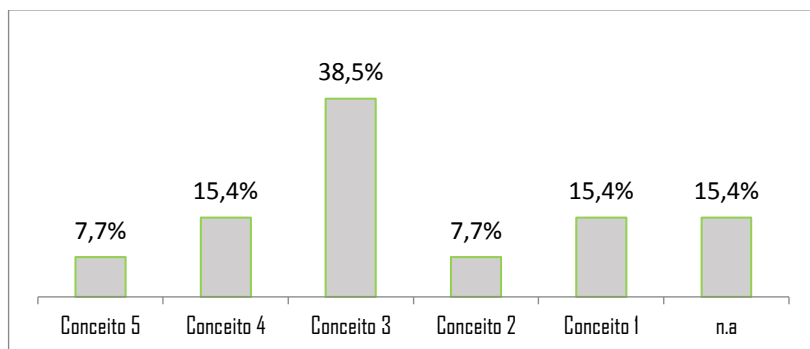
29. A qualidade dos laboratórios no seu Centro é satisfatória? De 0 a 5, qual o seu grau de satisfação?



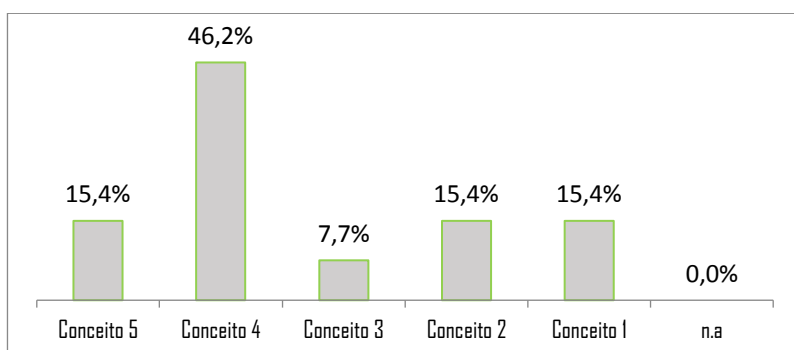
30. A acessibilidade arquitetônica nos edifícios do centro é satisfatória? De 0 a 5, qual seu grau de satisfação?



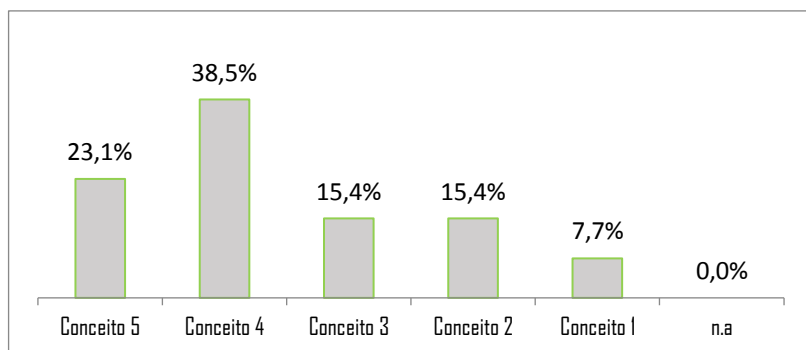
31. As estratégias pedagógicas para pessoas com deficiência são satisfatórias (acessibilidade metodológica e informacional)? De 0 a 5, qual seu grau de satisfação?



32. A qualidade das salas de aula no seu Centro é satisfatória? De 0 a 5, qual o seu grau de satisfação?

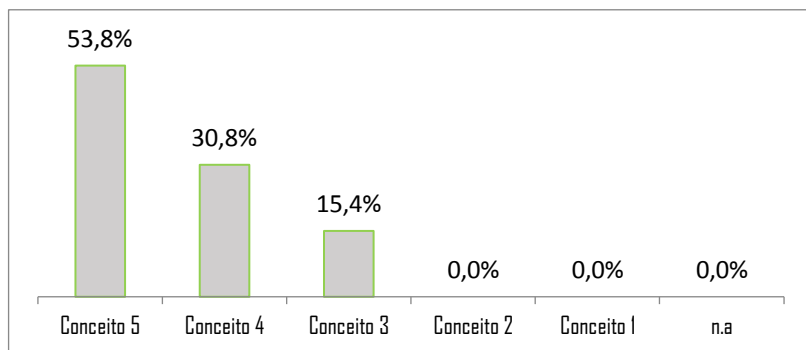


33. A qualidade dos ambientes de professor no seu Centro é satisfatória? De 0 a 5, qual o seu grau de satisfação?

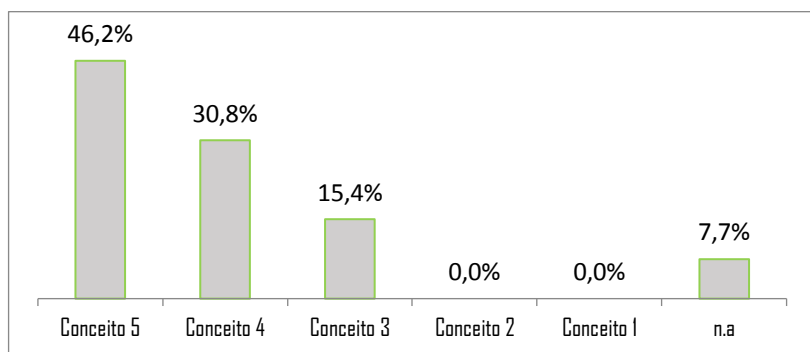


V – AÇÃO PEDAGÓGICA

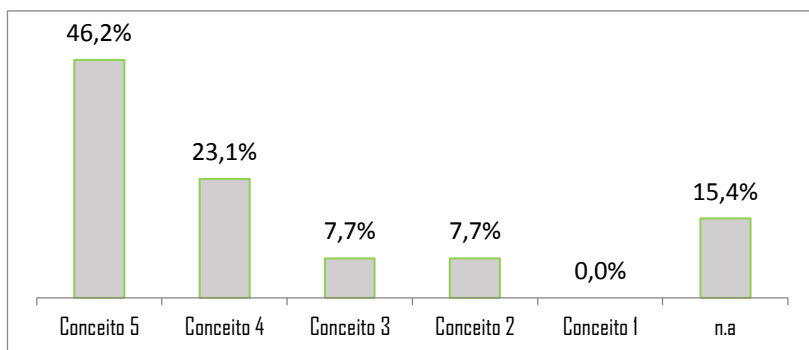
34. Sua motivação para lecionar nesse curso é satisfatória? De 0 a 5, qual seu grau de satisfação?



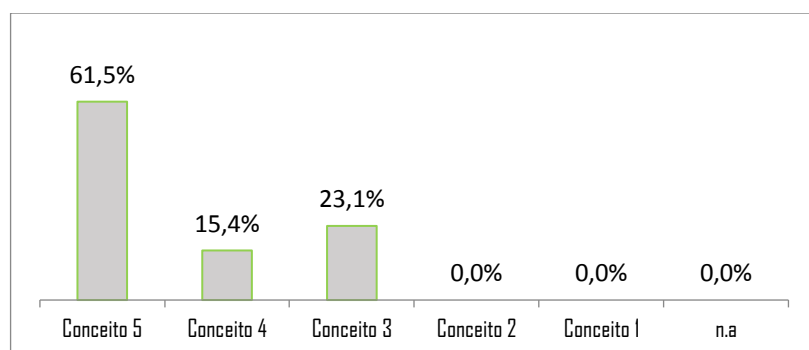
35. As referências utilizadas nos planos de ensino por componentes curriculares estão compatíveis com àquelas previstas no PPC? De 0 a 5, qual seu grau de satisfação?



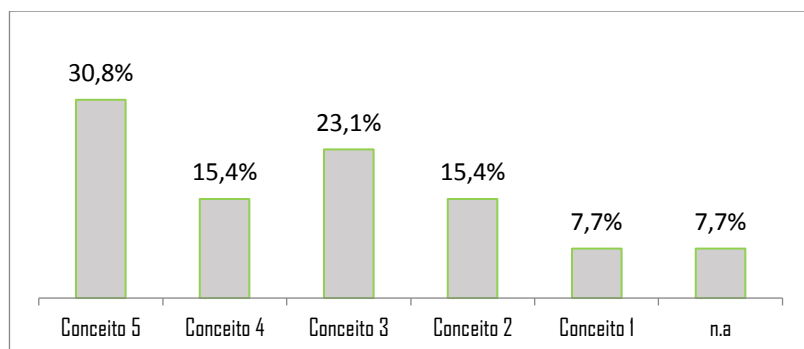
36. Você atualiza o relatório de adequação bibliográfica do curso. De 0 a 5, qual seu grau de atualização?



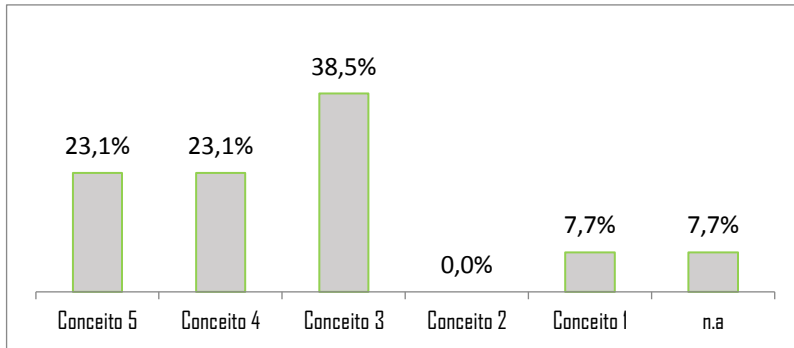
37. O plano de gestão da chefia departamental é satisfatório? De 0 a 5, qual seu grau de satisfação?



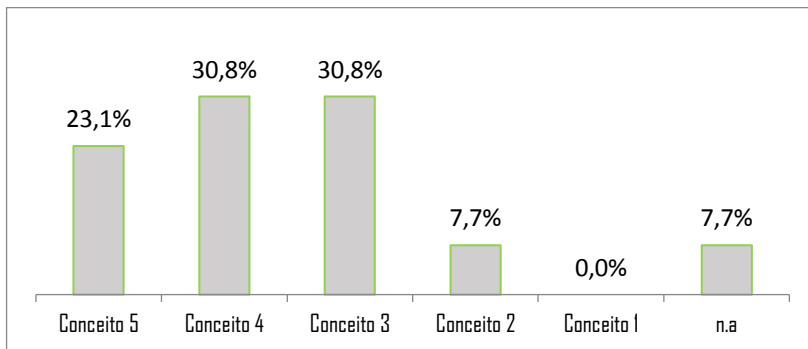
38. O Curso/instituição emanam orientações para prevenção do plágio acadêmico? De 0 a 5, qual seu grau de satisfação?



39. Numa escala de 0 a 5, a qualidade (originalidade) dos trabalhos apresenta indícios do uso de inteligência artificial (exemplo Chat GPT, Gemini)?

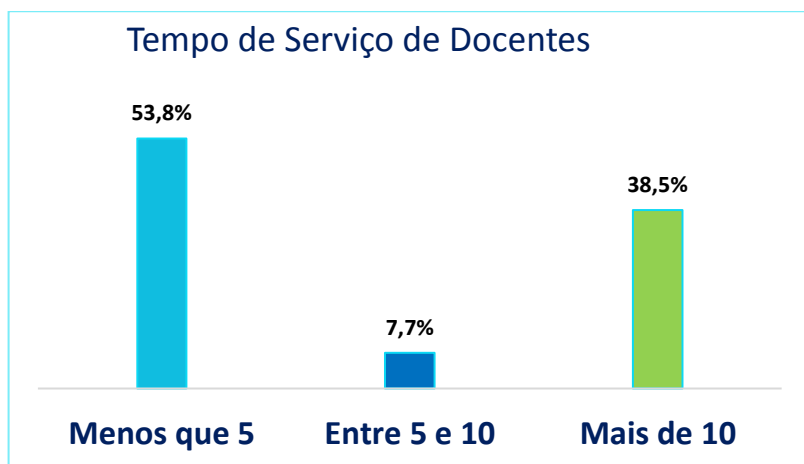


40. Os discentes utilizam plataformas digitais (Chatgpt, youtube, google etc) para aprendizagem de forma satisfatória? De 0 a 5, qual seu grau de satisfação?

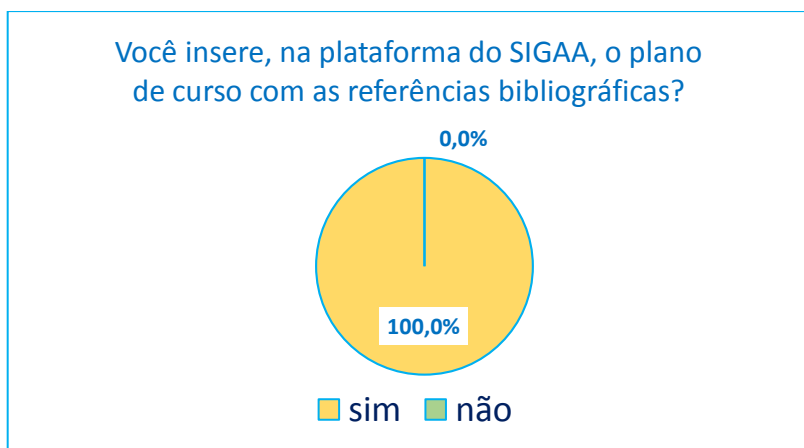


VI) Outras abordagens

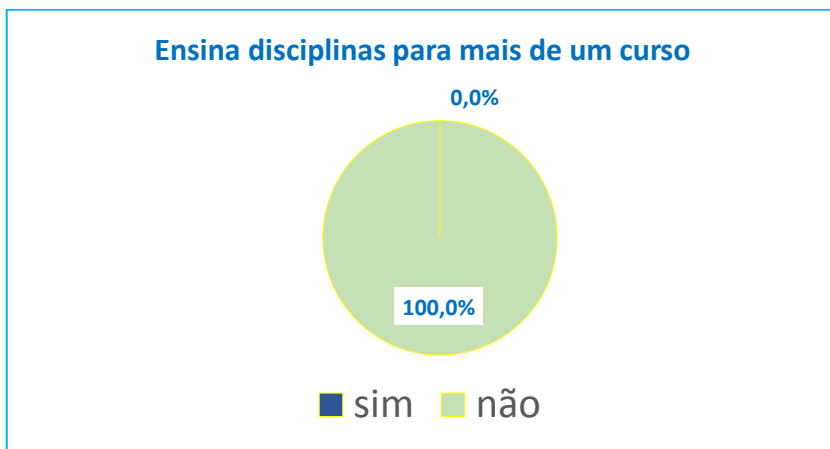
41. Anos de Trabalho na UFPB



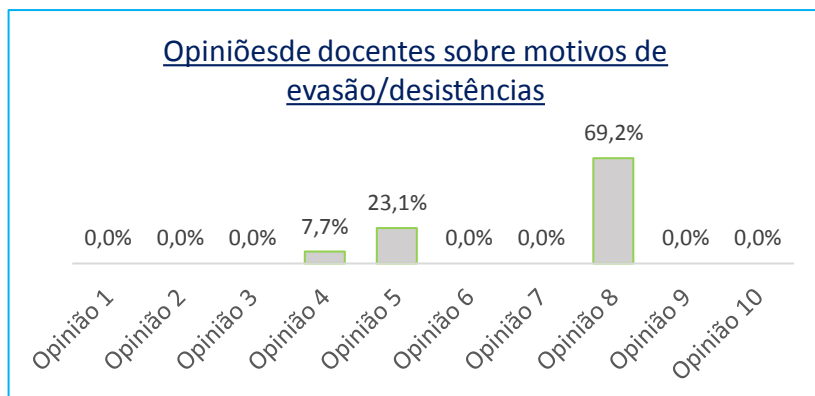
42. Você insere, na plataforma do SIGAA, o plano de curso com as referências bibliográficas de acordo com o PPC?



43. Você ministra disciplinas para mais de um curso (demanda cruzada)?



44. Na sua opinião, quais os principais motivos de evasão/desistência do seu curso?



Legendas

Opinião 1: falta de apoio na orientação

Opinião 2: descumprimento dos objetivos do curso

Opinião 3: falta de planejamento e organização do curso

Opinião 4: não atentamento as expectativas do curso

Opinião 5: infraestrutura precária

Opinião 6: relacionamento aluno/professor

Opinião 7: Má gestão do curso

Opinião 8: motivos socioeconômicos

Opinião 9: saúde mental

Opinião 10: mudança de curso